

5185
J6P96
1911
NPM

104

Probedrucke

Marken mit Specimen
sowie Essais

der

Vereinigten Staaten von Amerika.



Verlag Paul Kahl, G. m. b. H., Chemnitz.

185
16 096
411
18117

Probedrucke Marken mit Specimen sowie Essais

der

Vereinigten Staaten von Amerika.



Verlag **Paul Kohl**, G. m. b. H., **Chemnitz**.

Vorwort.

Im folgenden geben wir eine Aufstellung aller in einer von uns kürzlich erworbenen Spezial-Sammlung enthaltenen Probedrucke, Marken mit Specimen-Aufdruck usw. der Vereinigten Staaten. Wir gehen bei dieser Aufstellung nicht auf eine bestimmte Bezeichnung der Art des Probedruckes ein, haben aber möglichst genau das verwendete Papier beschrieben, so daß ein einigermaßen kundiger Sammler (und für ihn ist diese kleine Arbeit geschrieben) herausfinden kann, mit welcher Art von Probedrucken er es zu tun hat. So ist z. B. ein sogenannter „dieproof“-Urstempel ein Probeabzug des angenommenen Musters, meist ein Einzelabzug und am breiten Rande kenntlich, ein „plateproof“-Plattenabzug ein Probeabzug von der für den Druck fertig gestellten Platte. Man unterscheidet weiter Probeabzüge in Originalfarben oder in Versuchsfarben. Das verwendete Papier ist sehr verschieden, es kann das gewöhnlich verwendete sein, es kann mehr dick oder dünn (bis zu dem sogenannten „Indian paper“, einem seidenartig glänzenden, ganz dünnen weichen Papier, welches keinerlei Feuchtigkeit verträgt) oder auch dicker Karton sein. Die Probeabzüge auf Indian paper wurden, da sie sehr empfindlich sind, oft auf kräftigem Kartonpapier aufgezogen. In diesem Werkchen geht der Aufstellung der Proofs stets in kleinem Druck eine kurze Angabe der Originalmarken nach Kohls Hand-

buch voraus, dann folgt in starkem Druck Aufstellung aller in dieser Sammlung vorhanden gewesenen Probedrucke usw., die im Handbuch keinen Platz finden können, aber doch für den Spezialisten von großem Interesse sind. Auch eine Aufstellung der in der Sammlung enthaltenen Essais (nicht angenommenen Marken) ist dem Heftchen nebst Abbildungen in Kunstdruck beigegeben. Unter Zuhilfenahme gediegener Kenner wurden auch Preise für die einzelnen Stücke angegeben, um das Werkchen wertvoller zu gestalten. Die Preise können nur einen ungefähren Anhalt geben, in vielen Fällen kann auch ein hier mit Preis versehenes Stück (oder Satz) einen weit höheren Preis erzielen. Das Werkchen macht natürlich keinerlei Ansprüche auf Vollständigkeit, es soll nur das Interesse an den wunderbar ausgeführten Probedrucken usw. wecken und dem Sammler einen kleinen Anhalt für dieses Sammelgebiet geben.

Chemnitz, Dezember 1911.

Paul Kohl, G. m. b. H.

New York.

1845. T. 1. Stahlstich.



1

1 5 C. schwarz a. weiß.

T. 1 a. dünnem weiß. Papier (mit breitem Rand) ungez.*)

5 C. scharlach 12.50
5 „ grün 12.50

Auf dickem, harten weißen oder farb. Pap. (mit schmalem Rand) ungez.

5 C. schwarz 15.—
5 „ „ a. bläul. 12.50

5 C. schwarz a. graublau 12.—
5 „ gelbgrün 10.—
5 „ dunkelblau 10.—
5 „ scharlach 7.50
5 „ braun 10.—
5 „ rotlila 7.50

1847. T. 1 u. 2, ungez.



1



2

1 5 C. rotbraun

2 X C. schwarz a. bläulich

T. 1 u. 2 a. dickem weiß. Kartonpapier, in Originalfarben, ungez.

5 C. hellbraun 1.50
5 „ gelblichbraun 1.50
5 „ orangebraun 2.50
X „ schwarz 1.50
X „ grauschwarz 1.50

Auf dickem, weiß. Kartonpapier, ungez.

5 C. schwarz, gelbbraun,
grün, scharlach, blau
Satz 25.—

X C. schwarz, gelbbraun,
grün, scharlach, blau
Satz 25.—
X „ braun 3.—

Auf dünnem weißem Papier, schmaler Rand, ungez.

5 C. schwarz, dunkelbraun,
gelbgrün, dunkelblau,
rosa, moosgrün, je 5.—
X „ schwarz, grauschwarz,
gelbgrün, rosa, schar-
lach, dunkelblau, moos-
grün, je 5.—
X „ gelbgrün a. bläul. P. 25.—

*) Preise in Mark.

T. 1 u. 2, auf dünnem weißen Papier, Originalfarben, ungez.
 5 C. gelbbraun 3.—
 X „ schwarz 3.—

Auf dick. Kartonpapier, mit rotem Aufdr. **Specimen** (11 1/2 : 13 3/4 mm), Originalfarben, ungez.
 5 C. gelbbraun 3.—
 X „ grauschwarz 3.—

Desgl. auf dickem Kartonpapier, mit blauem Aufdr. **SPECIMEN**, Originalfarben, ungez.
 5 C. gelbbraun 2.50
 X „ grauschwarz 6.—

Desgl. mit großem schrägen Aufdr. **SPECIMEN.** (22 : 3 mm), ungez.
 5 C. schwarz Aufdr. rot 5.—
 X „ rötlichbraun „ schwarz 5.—

Auf weichem dünnen weißen Papier, breiter Rand mit blitzartigen Linien um das Markenbild, ungez.

5 C. orange	12.—
5 „ schwarz	15.—
5 „ blaugrün	15.—
5 „ blau	15.—
X „ scharlach	15.—
X „ blau	15.—
X „ orange	15.—
X „ braun	15.—
X „ blaugrün	15.—

Auf hartem rauhen, verschiedenfarbigen Papier, breiter Rand mit blitzartigen Linien um das Markenbild, ungez.

5 C. scharlach a. weiß	10.—
5 „ braun „ grün	10.—
5 „ „ „ rosa	10.—
5 „ „ „ dklfleischf.	10.—
X „ schwarz „ hellfleischf.	12.—
X „ „ „ dklfleischf.	12.—
X „ „ „ rosa	12.—
X „ „ „ blaugrün	12.—

1851. T. 3—10, ungez.



3. 1 C. blau
 4. 3 „ braunrot

5. 5 C. rotbraun
 6. X „ grün

7. 12 C. schwarz

T. 3—10 auf dick. weißen Kartonpapier, ungez, Originalfarben, mit Aufdr. **SPECIMEN** (11 3/4 : 13 3/4 mm), Nr. 1, 5, 6, 7, 8, 10 in rot, andere schwarz,
 1—90 C. Satz 20.—

T. 3, 5, 6 (vermutlich auch die übrigen Werte) mit senkrechtem blauen Aufdruck **Specimen** (13 : 2 1/2 mm), Originalfarben.
 je 3.—

T. 3—10 auf dickem Kartonpapier,
ungez.

1—90 C. schwarz	Satz	40.—
1—90 „ scharlach	„	40.—
1—90 „ dunkelbraun	„	40.—
1—90 „ blaugrün	„	40.—
1—90 „ dunkelblau	„	40.—

Auf dickem weißen Kartonpapier,
in Originalfarben (3 C. scharlach),
ungez.

1—90 C.	Satz	10.—
---------	------	------

Desgl. auf dickem bläulichen sati-
nierten Papier, ungez.

X C. grün		6.—
-----------	--	-----

T. 3—10 auf rauhem dünnen weißen
Papier, ungez, Originalfarben
(3-C.-Wert ziegelrot), schmaler
Rand, ungez.

1—90 C.	Satz	50.—
3 C. ziegelrot		27.50

T. 5, 6, 8—10 auf hartem weißen,
einzelne auch auf weichem dünnen
Papier, ungez.

T. 5.

5 C. scharlach	12.50
5 „ dunkeloliv	12.50
5 „ olivbraun	12.50
5 „ lilabraun	12.50

T. 6.

10 C. blaugrün	4.—
----------------	-----

T. 8.

24 C. bräunlichlila	12.50
24 „ dunkelblau	12.50
24 „ braunrot	12.50
24 „ stumpfgelb	12.50
24 „ stumpforange	12.50
24 „ scharlach	12.50
24 „ graulila	4.—

T. 9.

30 C. schwarz	125.—
30 „ orange	3.75

T. 10.

90 C. braun	15.—
90 „ kupfer	15.—
90 „ scharlach	15.—
90 „ rotlila	15.—
90 „ grün	15.—
90 „ dunkelblau	15.—

1861 75. T. 11—18, gez 12.



11



12



13



14



15



16



17



18

17. 1 C. blau
18. 3 „ weinrot
19. 5 „ braun

20. 10 C. grün
21. 12 „ schwarz
22. 24 „ violett

23. 30 C. orange
24. 90 „ blau

1862/66. T. 19 u. 20, gez 12.



19



20

25. 2 C. schwarz
18 II. 3 „ ziegelrot

191. 5 C. braun
26. 15 „ schwarz

221. 24 C. grau

T. 11—18. 1 C. bis 90 C. sowie
T. 19 u. 20, 2. u. 15 C. a. dick.
weiß. Kartonpap., ungez., mit
Aufdruck SPECIMEN. (11 $\frac{1}{2}$:1 $\frac{1}{4}$ mm)
in rot, Nr. 18 u. 23 in schwarz,
in Originalfarben.

Satz 12.50

T. 18. 90 C. (vermutlich auch die
übrigen Werte) a. dickem weiß.
Kartonpapier mit senkrechtem,
blauen Aufdruck **Specimen**
(13:2 $\frac{1}{2}$ mm), Originalfarbe, ungez.
je 3.—

T. 11—20. 1 C. bis 90 C. Original-
marken gez 12 mit dem schwarzen
Aufdruck — Nr. 21 u. 26 in rot —
Specimen.

Satz 50.—

T. 11—20. 1 C. bis 90 C. auf
dickem weißen Kartonpapier,
ungez.

1—90 C. schwarz	Satz	40.—
1—90 „ dunkelbraun	„	40.—
1—90 „ blaugrün	„	40.—
1—90 „ dunkelblau	„	40.—
1—90 „ scharlach	„	40.—

T. 11—20. 1 C. bis 90 C. auf
dickem weißen Kartonpapier,
Originalfarben, ungez.

1 C. blau, dunkelblau,		
	II. Druck je	1.—
3 „ scharlach, II. „		20.—
5 „ braun, II. „		1.—
10 „ blaugrün, gelbgrün,		
	II. Druck je	1.—
12 „ schwarz, grauschwarz,		
	II. Druck je	1.—
24 „ violett		1.25
30 „ orange, gelb	je	1.25
90 „ blau		1.25
2 „ schwarz		1.—
15 „ „		1.—

T. 12 u. 13 auf dickem weißen
Kartonpapier.

3 C. dklrosa, I. Druck		7.50
3 „ braunrot, I. „		7.50
5 „ braun I. „		7.50

T. 19 u. 20 in abweichenden Farben
auf dickem Kartonpapier, ungez.

2 C. grau		7.50
2 „ orangerot		7.50
15 „ blau		12.50

T. 11, 12, 13, 14 u. 20 auf dünnem weißen Papier, ungez (in Original- oder abweichenden Farben).

1 C. indigoblau, I. Dr.	10.—
1 „ ultramarin, I. „	12.—
1 „ grünlichblau, II. Dr.	3.—
3 „ fahlrosa	2.50
3 „ weinrot	15.—
3 „ braun	6.—
5 „ gelbbraun, I. Dr.	12.—
10 „ gelbgrün, I. „	12.—
10 „ blaugrün, II. „	1.25
15 „ schwarz	2.—
15 „ lebhaftblau	7.50
15 „ dunkelblau	7.50

T. 11 u. 12 auf hartem dicken, rauhen Papier mit weiß. Gummi, gez 12 oder ungez.

1 C. schwarz	7.50
1 „ stumpfrosa	7.50
1 „ mattrosa	7.50
1 „ oker	7.50
1 „ oliv	7.50
1 „ scharlach	7.50
1 „ blaugrün	7.50
1 „ gelbbraun	7.50
3 „ schwarz, mit Waffel	9.—
3 „ stumpfrosa, „ „	9.—
3 „ mattrosa, „ „	9.—
3 „ rotbraun, ohne „	7.50
3 „ „ a. bläul. P. o. W.	7.50
3 „ karmin ungez, ohne Waffel	7.50
3 „ „ „ mit „	12.50
3 „ hellblau, „ ohne „	7.50
3 „ rotbraun a. bläul. P., ungez ohne Waffel	10.—

T. 16—18, 19 auf dünnem Papier, in Original- oder abweichenden Farben, ungez.

24 C. graulila	12.50
24 „ stumpflila	2.—
30 „ rotorange, I. Dr.	10.—
30 „ stumpfgelb	10.—
30 „ grünlichgelb	12.50
30 „ orangegelb	10.—
90 „ dunkelblau, I. Dr.	10.—
90 „ ultramarin	4.—
90 „ blaugrün	15.—

2 C. schwarz	4.—
2 „ graugrün	6.—
2 „ steingrün	6.—
2 „ scharlachrot	7.50
2 „ orangerot	7.50
2 „ blaugrün	7.50
2 „ bläulichschiefer	7.50
2 „ weinrot	7.50
2 „ kupferbraun	7.50

T. 11—18. Nr. 17 A—24 A auf rauhem dünnem Papier, ungez (Originalfarben, I. Druck), schmaler Rand, ungez.

1—90 C. Satz 100.—
Wert zu 3 C. ist ziegelrot.

T. 11—20 auf rauhem dünnem Papier, II. Druck in Originalfarben, ungez.

3—90 C. Satz 25.—
3 C. ziegelrot 25.—

T. 15 auf dickem farbigem Papier mit Waffel, gez 12.

12 C. schwarz a. strohgelb	10.—
12 „ braun „ stumpforange	10.—
12 „ „ „ gelblich	10.—
12 „ dklblau „ bräunlich	10.—
12 „ schwarz „ fleischfarben	10.—
12 „ bl'grün „ „	10.—
12 „ dklblau „ rosa „	10.—
12 „ schwarz „ „	10.—
12 „ bl'grün „ „	10.—
12 „ dklblau „ granblau	10.—
12 „ braun „ grünlich	10.—
12 „ ziegelrot „ grünlich	10.—

T. 12 auf dünnem Papier, ungez.

3 C. lilarosa	12.50
3 „ braunrot	10.—
3 „ zinnoberrot	10.—

Desgl. T. 12 u. 18a auf dünnem Papier, gummiert, gez 12.

3 C. ziegelrot, I. Dr., gez	30.—
3 „ „ I. „ ungez	13.—
3 „ „ II. „ „	125.—

Desgl. auf dünnem durchscheinenden Papier, gez 12.

3 C. rosa	8.—
-----------	-----

1869. T. 21—29, mit Waffel, gez 12.



21



22



23



24



25



26



27



28



29

27. 1 C. braungelb
28. 2 „ braun
29. 3 „ blau
30. 6 „ „

31. 10 C. orange
32. 12 „ grün
33. 15 „ braun u. blau
34. 24 „ grün „ violett

35. 30 C. blau u. karmin
36. 90 „ karmin u. schwarz

T. 21—29 auf dickem Kartonpapier, ungez, mit Aufdruck SPECIMEN (11 $\frac{1}{2}$:13 $\frac{3}{4}$ mm), in rot, Nr. 31 u. 35 in schwarz, Originalfarben.

1—90 C. Satz 20.—

T. 21, 24, 25, 26 u. 28 (vermutlich auch die übrigen Werte) auf dick Kartonpapier mit blauem senkrechten oder schrägen Aufdruck **Specimen** (13:2 $\frac{1}{2}$ mm), Originalfarben, ungez

je 3.—

T. 21—29 auf dickem weißem Kartonpapier, ungez.

1—12 C. schwarz
15—90 „ schwarz u. grün
Satz 75.—

1—12 „ braun
15—90 „ braun u. schwarz
Satz 40.—

1—12 „ blau
15—90 „ blau u. braun
Satz 40.—

1—12 „ blaugrün
15—30 „ bl'grün u. schwarz
Satz 40.—

1—12 C. scharlach
15—90 „ scharlach u. blau
Satz 75.—

15 C. scharlach u. schwarz 7.50
schwarz „ scharlach 7.50
blau „ schwarz 7.50
grün „ blau 7.50
braun „ grün 7.50
braun „ blau 7.50
blau „ grün 7.50

24 C. scharlach „ schwarz 7.50
schwarz „ scharlach 7.50
schwarz „ blau 7.50
grün „ blau 7.50
grün „ braun 7.50
braun „ blau 7.50
blau „ grün 7.50

30 C. scharlach „ schwarz 7.50
schwarz „ scharlach 7.50
h'braun „ schwarz 7.50
scharlach „ dklgrün 7.50
schwarz „ dklblau 7.50
hellblau „ scharlach 7.50
hellblau „ bl'grün 7.50
dklbraun „ dklblau 7.50
bl'grün „ d'braun 7.50

90 C. schwarz „ scharlach 9.—
schwarz „ d'braun 9.—
blaugrün „ d'blau 9.—
d'blau „ bl'grün 9.—
d'braun „ schwarz 9.—

T. 21—29 auf dickem weißen Kartonpapier, Farben, die der Originale oder den Originalfarben nahekommend, ungez.

1—90 C. Satz 17.50

T. 21—26 u. 28 auf dünnem weißen Papier, Farben wie die Originale (oder nahekommend), ungez.

- | | |
|----------------|-----|
| 1 C. braungelb | 3.— |
| 2 „ braun | 5.— |
| 3 „ blau | 3.— |
| 6 „ „ | 3.— |

- | | |
|-------------------|-----|
| 10 C. orangegelb | 3.— |
| 12 „ grün | 3.— |
| 24 „ „ u. violett | 5.— |

T. 21—29 auf rauhem dünnem Papier, Originalfarben, schmaler Rand, 15 C. in beiden Typen, ungez.

1—90 C. Satz 75.—

T. 25 u. 28 auf dünnem Papier, ungez.

- | | |
|-----------------------------|------|
| 10 C. hellblau | 12.— |
| 30 „ blaugrün u. stpfkarmin | 12.— |

1870. T. 30—40, glattes weißes Papier, gez 12.

I. gedruckt von der National-Bank Note-Company.



30 31 32 33 34 35



36 37 38 39 40

- | | | |
|--------------------|------------------------|-------------------|
| 37. 1 C. blau | 41. 7 C. ziegelrot | 45. 24 C. violett |
| 38. 2 „ braun | 42. 10 „ braun | 46. 30 „ schwarz |
| 39. 3 „ grün | 43. 12 „ stumpfviolett | 47. 90 „ karmin |
| 40. 6 „ karminrosa | 44. 15 „ orange | |

1875. T. 41 u. 42, gez 12.



41 42

- | | |
|--------------------|---------------|
| 48. 2 C. ziegelrot | 49. 5 C. blau |
|--------------------|---------------|

T. 30—42 auf dickem weißen Kartonpapier mit Aufdruck SPECIMEN. (11¹/₂:13³/₄ mm), in rot — Nr. 40, 41, 44, 47, 48 in schwarz — Originalfarben, ungez.

1—90 C. Satz 22.50

T. 30—42 auf dickem Kartonpapier mit blauem Aufdruck **Specimen** (13:2¹/₂ mm), Originalfarben, ungez.

1—90 C. sowie 2 u. 5 C. Satz 20.—

T. 31 u. 41 (vermutlich auch die übrigen Werte) Originalmarken mit blauem Aufdruck SPECIMEN, gez 12.

2 C. braun	15.—
2 „ zinnoberrot	10.—

T. 30, 32, 33, 35, 37, 39, 40 Originalmarken (von nachgravierten Platten d. American-Bank Note-Company) mit rotem, T. 40 mit schwarzem Aufdruck SPECIMEN (11¹/₂:13³/₄ mm) gez 12.

1, 3, 6, 10, 15, 30 u. 90 C.	Satz 50.—
------------------------------	-----------

T. 30—40 auf dickem weißen Kartonpapier (Platten der Continental-Bank Note-Company), ungez.

1—90 C. schwarz	Satz 60.—
1—90 „ blau	„ 60.—
1—90 „ braun	„ 60.—
1—90 „ scharlach	„ 60.—
1—90 „ blaugrün	„ 60.—

T. 42.

5 C. schwarz, braun, scharlach grün, blau	je 5.—
---	--------

T. 41 u. 42 auf dickem weißen Kartonpap., Originalfarben, ungez.

2 C. ziegelrot	1.25
5 „ blau	1.25

T. 30—40 auf rauhem dünnen Papier, Originalfarben (National-Bank Note Company), schmaler Rand, ungez.

1—90 C.	Satz 60.—
---------	-----------

T. 35 u. 37 auf weichem porösen Papier in verschiedenen Farben, bräunl. Gummi, gez 12.

10 C. graubraun	18.—
10 „ gelbbraun	12.50
10 „ blaugrün	18.—
15 „ dunkelblau	30.—

T. 30—34 sowie T. 42 auf dünnem weißen Papier, ungez.

1—7 C. schwarz	je 6.50
1 C. schiefergrau (seidenart. Pap.)	30.—

T. 30—37, 41 u. 42 auf dünnem weißen Papier, Originalfarben (Continental-Bank Note-Company), ungez.

Satz 60.—

T. 30—37 (37I—44I) sowie T. 38 u. 39 in Ausführung der Continental Bank Note Company auf rauhem dünnen Papier, ungez.

1—30 C. in Originalfarb. Satz 60.—

T. 32 auf dickem, graugelblichen Papier, bräunl. Gummi, gez 12.

3 C. stumpfkarmin, dklbraun, mattblau, orange	je 3.—
---	--------

T. 30, 32, 35, 37, 39—42 auf braun. Papier, gummiert, gez 12.

1 C. blau	15.—
3 „ grün	15.—
10 „ braun	15.—
15 „ orange	15.—
30 „ schwarz	15.—
90 „ karmin	15.—
2 „ zinnoberrot	15.—
5 „ dunkelblau	15.—

T. 32.

3 C. grün auf rosa Papier	15.—
---------------------------	------

T. 30, 32, 35, 41 auf rosa getöntem gestreiften Papier (National safety Paper), gummiert, gez 12.

1 C. ultramarin	15.—
3 „ grün	15.—
10 „ braun	15.—
2 „ ziegelrot	15.—

Desgl. T. 30, 32, 33 u. 35 auf dickem Kartonpapier (von nachgravierten Platten der American Bank Note Company), ungez.

1 C. blau, hellblau	je	1.—
3 „ grün, hellgrün	„	1.—
6 „ braunrosa, stumpfrosa	„	1.25
10 „ braun	„	1.—

T. 35, 37, 39, 40 auf weichem porösen Papier mit farbigem Aufdruck SAMPLE, gummiert, gez 12.

10 C. braun	Aufdr.	rot	2.—
15 „ rotorange	„	blau	2.—
30 „ schwarz	„	rot	2.50
90 „ karmin	„	blau	5.—

T. 34 (Ausführung der American Bank Note Company) mit dem gleichen Aufdruck.

6 C. bräunlichlila	2.—
--------------------	-----

Desgl. T. 32, 33, 35, 37, 39, 40 in abweichenden Farben(Farbproben) auf weichem porösen Papier, mit farbigem Aufdruck SAMPLE A.
gez 12.

3 C. dklrotviolett Aufdr.	rot	2.50
6 „ ziegelrot	„ blau	2.50
10 „ blaugrün	„ rot	2.50
15 „ dunkelblau	„ „	2.50
30 „ schwarz	„ „	2.50
90 „ rotorange	„ blau	3.50

T. 41 u. 42 auf dickem weichen Kartonpapier in Originalfarben, ungez.

2 C. ziegelrot	1.25
5 „ blau	1.25

1882. T. 43, gez 12.



43

50. 5 C. graubraun

T. 43, Originalmarke, mit rotem Aufdruck SPECIMEN (11¹/₂: 1³/₄ mm) gez 12.

5 C. graubraun	5 —
----------------	-----

Auf dickem Kartonpapier, Originalfarbe, ungez.

5 C. graubraun	1.25
----------------	------

Auf dünnem weißen Papier, ungez.

5 C. braun	5.—
5 „ grün	7.50

Auf weichem porösen, weißen Papier, in abweichenden Farben, bräunlicher Gummi, gez 12.

5 C. hellbraun	25.—
----------------	------

Auf dünnem weißen Papier, Originalfarbe, ungez.

5 C. graubraun	5.—
----------------	-----

Auf weichem porösen weißen Papier, Originalmarke, Aufdruck SAMPLE. (13¹/₂: 3 mm), gez 12.

5 C. graubraun, Aufdr. rot	2.—
----------------------------	-----

Desgl., Aufdruck SAMPLE A.

5 C. rötlichbraun, Aufdr. blau	2.50
--------------------------------	------

1883. T. 44 u. 45, gez 12.



44



45

51. 2 C. rotbraun

| 52. 4 C. grün

T. 44 u. 45, Originalmarken mit
Aufdruck SPECIMEN, gez 12.

2 C. rotbraun Aufdr. rot 5.—

4 „ grün „ „ 5.—

Auf dickem Kartonpapier, Original-
farben, ungez.

2 C. rotbraun 1.—

4 „ grün 1.—

T. 44 auf weichem porösen Papier,
bräunlicher Gummi, in anderer
Farbe, gez 12.

2 C. karminrosa 12.50

T. 30, 32, 33, 35, 43, 44, 45 auf
dünnem rauhen Papier, Original-
farben, 1, 3, 6, 10 C. von nach-
gravierten Platten der American
Bank Note Company, schmaler
Rand, ungez.

1 C. blau

2 „ rotbraun

3 C. grün

4 „ grün

5 „ gelbbraun

6 „ bräunlichrosa

10 „ braun

Satz 35.—

Auf weichem porösen Papier, mit
farbigem Aufdruck SAMPLE.
(13¹/₂:3 mm), gummiert, gez 12.

2 C. karminrosa Aufdr. blau 2.—

2 „ d'rotbraun „ „ 2.—

2 „ braunviolett „ „ 2.—

4 „ blaugrün „ rot 2.—

Desgl. T. 45 mit demselben Aufdr.
in abweichender Farbe.

4 C. schwarzbraun Aufdr. rot 2.—

1887. T. 46, 44, 32, 45, 43, 39 und 40, gez 12.



46

53. 1 C. hellblau

54. 2 „ grün

55. 3 „ ziegelrot

56. 4 C. karmin

57. 5 „ blau

58. 30 „ rotbraun

59. 90 C. dunkelviolet

T. 44, 32, 45, 43, 39 u. 40 (vermutlich auch T. 46) auf dickem Kartonpapier, Originalfarben, ungez.
2—90 C. Satz 7.50

T. 46 u. 32 mit farbigem Aufdruck
SAMPLE., gummiert, gez 12.

1 C. hellblau	Aufdr. rot	2.—
3 „ ziegelrot	„ blau	2.—

T. wie oben (Nr. 53—59) auf rauhem dünnen weißen Papier, Originalfarben, schmaler Rand, ungez.
1—90 C. Satz 40.—

T. 46, Aufdruck SAMPLE.
A.

1 C. hellblau	Aufdr. rot	2.50
---------------	------------	------

Ohne 1 C.-Wert etwa die Hälfte wert.

T. 30, 32, 33, 35 (Nr. 37 II bis 42 II) auf dünnem weißen India-Papier, Originalfarben, ungez
Satz 25.—

1890/93. T. 47—57. Kleineres Format, gez 12.



60. 1 C. blau
61. 2 „ karmin
62. 3 „ violett
63. 4 „ dunkelbraun

64. 5 C. braun
65. 6 „ braunrot
66. 8 „ dunkelviolet
67. 10 „ grün

68. 15 C. dunkelblau
69. 30 „ schwarz
70. 90 „ orange

T. 47—57 auf dickem weißen Kartonpapier, Originalfarben, ungez.
1—90 C. Satz 17.50

Desgl. auf rauhem dünnem Papier, Originalfarben, ungez.
1—90 C. Satz 25.—

1893. T. 58 u. 59. Jubiläumsausgabe. Darstellungen aus der Entdeckungsgeschichte Amerikas, gez 12.



71. 1 C. hellblau
72. 2 „ violett
73. 3 „ dunkelgrün
74. 4 „ ultramarin
75. 5 „ braun
76. 6 „ violett

77. 8 C. weinrot
78. 10 „ dunkelbraun
79. 15 „ grün
80. 30 „ braunorange
81. 50 „ stahlblau
82. 1 D. ziegelrot

83. 2 D. weinrot
84. 3 „ gelbgrün
85. 4 „ hellkarmin
86. 5 „ schwarz

T. 58, 59 u. ähnlich auf dickem weißen Kartonpapier, Originalfarben, ungez.

1 C. bis 5 D. Satz 20.—

Nr. 71—86 auf glattem dünnen Papier, Originalfarben, ungez.

1 C. bis 5 D. Satz 120.—

1894 95. T. 47—56 und 60—62, jedoch mit Dreiecksverzerrungen in den oberen Ecken, ohne Wz, gez 12.



60

61

62

87. 1 C. blau
 88. 2 „ scharlach
 89. 3 „ violett
 90. 4 „ schwarzbraun
 91. 5 „ braun

92. 6 C. rotbraun
 93. 8 „ d'violettbraun
 94. 10 „ grün
 95. 15 „ dunkelblau
 96. 50 „ dunkelorange

97. 1 D. schwarz
 98. 2 „ blau
 99. 5 „ dunkelgrün

1895. Desgl. mit Wz. U. S. P. S. (jede Marke trägt einen dieser Buchstaben), gez 12.

100. 1 C. blau
 101. 2 „ karmin
 102. 3 „ violett
 103. 4 „ braun
 104. 5 „ „

105. 6 C. rotbraun
 106. 8 „ braunviolett
 107. 10 „ grün
 108. 15 „ dunkelblau
 109. 50 „ dunkelorange

110. 1 D. schwarz
 111. 2 „ dunkelblau
 112. 5 „ dunkelgrün

T. 47—56, 60—62, Nr. 100—112, mit sehr kleinem Aufdruck Specimen. (11:1 mm), Originalmarken, gez 12.

1 C. bis 50 D., sowie Eilbriefmarke Satz 100.—

Desgl., Originalmarken mit dem blauen Aufdruck

UNIVERSAL

POSTAL

CONGRESS

gez 12.

1 C. bis 50 D. Satz 90.—

1898/99. Nr. 100, 101, 103, 105, 107, 108 in Farbenänderung, gez 12.

113. 1 C. grün
 114. 2 „ ziegelrot
 115. 4 „ braunrosa

116. 5 C. blau
 117. 6 „ weinrot
 118. 10 „ braun

119. 15 C. olivbraun

Nr. 13 und 116 (vermutlich auch übrige Werte) Originalmarken mit dem sehr kleinen Aufdruck Specimen. (11:1 mm), gez 12.

je 3.—

1898. T. 63 u. 64. Gedächtnismarken zur Erinnerung an die Trans-Mississippi-Ausstellung. Verschiedene Darstellungen, Wz U. S. P. S. seitlich, gez 12.



63



64

120. 1 C. dklgelbgrün
121. 2 „ kupferrot
122. 4 „ orange

123. 5 C. dunkelblau
124. 8 „ violettbraun
125. 10 „ grauviolett

126. 50 C. graugrün
127. 1 D. schwarz
128. 2 „ rotbraun

T. 63 u. 64, Nr. 120—128 mit dem sehr kleinen rotvioletten Aufdruck Specimen. (11:1 mm), Originalmarken, gez 12

Satz 37.50

Postzustellungsmarken.

1851. T. PZ 1. Inschrift CARRIERS STAMP, ohne Wertangabe, ungez.



P Z 1

1. (o. W.) blau

T. PZ 1 auf dickem weißen Kartonpapier, ungez.
blau 1.25

Desgl. mit Aufdruck SPECIMEN
(11¹/₄:1³/₄ mm). 3.—

Desgl. mit Aufdruck **Specimen**
(13:2¹/₂ mm).
blau 3.—

T. PZ 1 auf dickem weißen Kartonpapier, ungez.

schwarz, grün, braun, scharlach, blau Satz 25.—

Auf dünnem weißen Papier, ungez.
blau 3.—

1851. T. PZ 2.



P Z 2

2. 1 C. blau

T. PZ 2 auf dickem Kartonpapier,
Originalfarben, ungez.

1 C. blau 1.25

Desgl. mit schwarzem Aufdruck
SPECIMEN (11³/₄:13³/₄ mm).

1 C. blau 3.—

Desgl. m. blauem Aufdr. **Specimen**
(13:2¹/₂ mm). 3.—

T. PZ 2 auf dickem Kartonpapier,
Originalfarben, ungez.

schwarz, grün, braun, schar-
lach, blau Satz 25.—

Auf dünnem Papier, Originalfarbe,
ungez.

1 C. blau 3.—

Auf dünnem Papier, ungez.

1 C. blaugrün 4.—

Eilbriefmarken.

1885. T. EB 1. Inschrift sechszeilig, gez 12.



1. 10 C. blau

EB 1

1888. T. EB 2. Inschrift fünfzeilig, gez 12.

T. EB 1 auf dickem Kartonpapier,
Originalfarbe, ungez.

10 C. blau 1.25

Auf dünnem Papier, ungez.

10 C. blau 4.50

T. EB 2 auf rauhem dünnen Papier,
schmaler Rand, ungez.

10 C. blau 4.50

1892. T. EB 2, Farbenänderung, gez 12.

3. 10 C. orange

T. EB 2 auf dickem Kartonpapier,
Originalfarbe, ungez.

10 C. gelb, orange je 2.—

T. EB 2 auf rauhem dünnen Papier
schmaler Rand, ungez.

10 C. orange 4.50

1894. T. EB 2. Wertziffer schattiert, gez 12.

4. 10 C. blau.

T. EB 2 auf dünnem Indiapapier, Originalfarbe (o W.), ungez.

10 C. grün

5.—



EB 2

1895. T. EB 2, Wz U. S. P. S., gez 12.

5. 10 C. blau

T. EB 2. Originalmarke, gez. 12 mit dem sehr kleinen Aufdruck Specimen (11:1 mm).	Desgl. Originalmarke mit dem roten Aufdruck
	UNIVERSAL
	POSTAL
	CONGRESS.
10 C. blau	5.—
	10 C. blau
	5.—

T. EB 2 auf dickem weißen Kartonpapier, Originalfarben, ungez.
10 C. blau 1.25

1873—1879.



D 1

Agriculture (Ackerbau).

1. 1 C. gelb	4. 6 C. gelb	7. 15 C. gelb
2. 2 " "	5. 10 " "	8. 24 " "
3. 3 " "	6. 12 " "	9. 30 " "

T. D 1 auf dickem Kartonpapier, Originalfarben, ungez.	1—30 C. braun	Satz	30.—
	1—30 „ blaugrün	„	30.—
	1—30 „ scharlach	„	30.—
1—30 C. gelb	Satz	7.50	

Desgl. auf dickem Kartonpapier mit rotem Aufdruck SPECIMEN (11 ¹ / ₂ :1 ¹ / ₄ mm), ungez.	Nr. 1—9 auf weichem dünnen Papier, Originalfarben, schmaler Rand, ungez.
1—30 C. gelb	Satz 12.50
	1—30 C. gelb
	Satz 12.50

Desgl. auf dickem Kartonpapier, ungez.	Auf rauhem dünnen Papier, Original- farben, schmaler Rand, ungez.
1 30 C. schwarz	Satz 30.—
1—30 „ blau	„ 30.—
	1—30 C. gelb
	Satz 32.50
	einzelne Werte in schwarz je
	5.—

Executive.

10. 1 C. karmin	12. 3 C. karmin	14. 10 C. karmin
11. 2 " "	13. 6 " "	

Desgl. auf dickem Kartonpapier,
Originalfarben, ungez.

1—10 C. karmin Satz 7.50

T. D 1. Nr. 10—14 auf dickem
Kartonpapier mit schwarzem
Aufdr. SPECIMEN ($11\frac{1}{2}:1\frac{1}{4}$ mm)
ungez.

1—10 C. Satz 10.—

Desgl. auf dickem Kartonpapier,
ungez.

1—10 C. schwarz, grün, scharlach,
blau, braun Satz je 20.—

T. D 1. Nr. 10—14 auf dünnem
Papier, ungez.

a. einzelne Werte in schwarz je 5.—
b. 2. 6 C. dunkelkarmin " 4.—

Auf rauhem dünnen Papier, Original-
farben, schmaler Rand, ungez.

1—10 C. Satz 37.50

Interior (Inneres).

15. 1 C. ziegelrot

16. 2 " "

17. 3 " "

18. 6 " "

19. 10 C. ziegelrot

20. 12 " "

21. 15 " "

22. 24 " "

23. 30 C. ziegelrot

24. 90 " "

T. D 1 auf dickem Kartonpapier,
Originalfarben, ungez.

1—90 C. ziegelrot Satz 6.25

Desgl. auf dickem Kartonpapier mit
schwarzem Aufdruck SPECIMEN
($11\frac{1}{2}:1\frac{3}{4}$ mm).

1—90 C. ziegelrot Satz 12.50

T. D 1. Nr. 15—24 auf dickem
Kartonpapier, ungez.

1—90 C. schwarz Satz 30.—

1—90 " grün " 30.—

1—90 C. blau Satz 30.—

1—90 " braun " 30.—

1—90 " scharlach " 6.—

Auf dünnem Indian-Papier, ungez,
einzelne Werte in schwarz
je 5.—

Auf rauhem dünnen Papier, Original-
farben, schmaler Rand, ungez.

1—90 C. ziegelrot Satz 30.—

Justice (Justiz).

25. 1 C. violett

26. 2 " "

27. 3 " "

28. 6 " "

29. 10 C. violett

30. 12 " "

31. 15 " "

32. 24 " "

33. 30 C. violett

34. 90 " "

T. D 1 auf dickem Kartonpapier,
Originalfarben, ungez.

1—90 C. violett Satz 15.—

Desgl. auf dickem Kartonpapier
mit rotem Aufdruck SPECIMEN
($11\frac{1}{2}:1\frac{3}{4}$ mm), Originalfarben.

1 90 C. violett Satz 20.—

Desgl. auf dickem Kartonpapier,
ungez.

1—90 C. blau Satz 30.—

1—90 " schwarz " 30.—

1—90 " braun " 30.—

1—90 " blaugrün " 30.—

1—90 " scharlach " 30.—

Auf rauhem dünnen Papier, Original-
farben, schmaler Rand, ungez.

1 90 C. violett Satz 75.—

Navy (Marine).

35. 1 C. blau	39. 7 C. blau	43. 24 C. blau
36. 2 " "	40. 10 " "	44. 30 " "
37. 3 " "	41. 12 " "	45. 90 " "
38. 6 " "	42. 15 " "	

T. D 2. Auf dickem Kartonpapier, Originalfarben, ungez.

1—90 C. blau Satz 10.—

Desgl. auf dickem Kartonpapier mit Aufdruck SPECIMEN (11¹/₂:1³/₄ mm), Originalfarben.

1—90 C. blau Satz 15.—

Desgl. auf dick. Kartonpapier, ungez.

1—90 C. schwarz Satz 30.—

1—90 „ blau „ 30.—

1—90 „ braun „ 30.—

1—90 „ blaugrün „ 30.—

1—90 „ scharlach „ 30.—

Auf rauhem dünnen Papier, Originalfarben, schmaler Rand, ungez.

1—90 C. blau Satz 37.50

Post Office (Post).



D 2

46. 1 C. schwarz	50. 10 C. schwarz	54. 30 C. schwarz
47. 2 " "	51. 12 " "	55. 90 " "
48. 3 " "	52. 15 " "	
49. 6 " "	53. 21 " "	

T. D 2. Nr. 46—55 auf dickem Kartonpap., Originalfarben, ungez.

1—90 C. schwarz Satz 7.50

Desgl. auf dickem Kartonpapier mit rotem Aufdruck SPECIMEN (11¹/₂:1³/₄ mm), Originalfarben.

1—90 C. schwarz Satz 12.50

Desgl. auf dick. Kartonpapier, ungez.

1—90 C. schwarz Satz 7.50

1—90 „ blau „ 30.—

1—90 „ braun „ 30.—

1—90 „ blaugrün „ 30.—

1—90 „ scharlach „ 30.—

Auf weichem dünnen Papier, Originalfarbe, schmaler Rand, ungez.

1—90 C. schwarz Satz 37.50

State (Staat).



D 3

56. 1 C. grün	60. 7 C. grün	64. 24 C. grün
57. 2 " "	61. 10 " "	65. 30 " "
58. 3 " "	62. 12 " "	66. 90 " "
59. 6 " "	63. 15 " "	

1873/79. T. D 4.



D 4

67. 2 D. grün u. schwarz	69. 10 D. grün u. schwarz
68. 5 " " " "	70. 20 " " " "

T. D 3 u. 4. Nr. 56—70 auf dick. Kartonpapier, Originalfarben, ungez.

1—90 C. grün bis 2—20 D. grün u. schwarz Satz 30.—

Desgl. auf dickem Kartonpapier mit rotem Aufdruck SPECIMEN (11¹/₂:13³/₄ mm), Originalfarben, ungez.

1—90 C. grün Satz 15.—
2—20 D. grün u. schwarz „ 30.—

Desgl. auf dickem Kartonpapier, ungez.

1—90 C. schwarz Satz 30.—
1—90 „ blau „ 30.—

1—90 C. braun Satz 30.—
1—00 „ scharlach „ 30.—
1—90 C. grün „ 10.—

Nr. 56—66 auf rauhem dünnen Papier, Originalfarben, schmaler Rand, ungez.

1—90 C. grün Satz 75.—

Nr. 67—70 desgl.

2—20 D. grün u. schwarz Satz 125.—

T. D 4. Nr. 67 auf dickem Kartonpapier, ungez.

2 D. ziegelrot u. schwarz 12.50
2 „ blau u. dunkelbraun 12.50

Treasury (Schatzamt).

71. 1 C. braun	75. 7 C. braun	79. 24 C. braun
72. 2 " "	76. 10 " "	80. 30 " "
73. 3 " "	77. 12 " "	81. 90 " "
74. 6 " "	78. 15 " "	

T. D 3 auf dickem Kartonpapier,
Originalfarben, ungez.

1—90 C. braun Satz 7.50

Desgl. auf dickem Kartonpapier
mit schwarzem Aufdruck SPECIMEN
(11¹/₂:1³/₄ mm), Originalfarben,
ungez.

1—90 C. braun Satz 12.50

Nr. 71—81 auf dickem Karton-
papier, ungez.

1—90 C. schwarz	Satz	30.—
1—90 " blau	"	30.—
1—90 " scharlach	"	30.—
1—90 " grün	"	30.—
1—90 " braun	"	6.—

Auf rauhem dünnen Papier, Original-
farben, schmaler Rand, ungez.

1—90 C. braun Satz 40.—

War (Krieg).

82. 1 C. rot	86. 7 C. rot	90. 24 C. rot
83. 2 " "	87. 10 " "	91. 30 " "
84. 3 " "	88. 12 " "	92. 90 " "
85. 6 " "	89. 15 " "	

T. D 3 auf dickem Kartonpapier,
Originalfarben, ungez.

1—90 C. rot Satz 7.50

Desgl. auf dickem Kartonpapier
mit schwarzem Aufdruck SPECIMEN
(11¹/₂:1³/₄ mm), Originalfarben,
ungez.

1—90 C. rot Satz 12.50

Desgl. auf dickem Kartonpapier
mit blauem senkrechten Aufdruck

Specimen (13:2¹/₂ mm), Original-
farben, ungez.

1—90 C. rot Satz 10.—

Desgl. auf dickem Kartonpapier,
ungez.

1—90 C. schwarz	Satz	30.—
1—90 " blau	"	30.—
1—30 " braun	"	30.—
1—90 " grün	"	30.—
1—90 " scharlach	"	30.—

Auf weichem dünnen Papier, Original-
farben, schmaler Rand, ungez.

1—90 C. rot Satz 12.50
einzelne Werte in schwarz je 5.—

Auf rauhem dünnen Papier, Original-
farben, schmaler Rand, ungez.

1—90 C. rot Satz 30.—

Zeitungsmarken.

1865. T. Z 1, farbige Ränder, auf starkem, Nr. 2 u. 3 auch auf dünnem Papier, gez 14.



Z 1

- | | | | | |
|--------------------|--|---------------|--|--------------|
| 1. 5 C. dunkelblau | | 2. 10 C. grün | | 3. 25 C. rot |
|--------------------|--|---------------|--|--------------|

1867. T. Z 1, weißer Rand, dickes Papier, gez 12.

4. 5 C. blau

T. Z 1. Nr. 2—4 auf dickem Kartonpapier, ungez.

- 5 C. hellblau, 10 C. dklgrün
25 C. orange Satz 8.—

Desgl.

- 5 C. dklblau, 10 C. bl'grün,
25 C. karminrot Satz 6.—

T. Z 1. Nr. 2 u. 4 (vermutlich auch Nr. 3), Sonderdruck mit dem sehr großen Aufdruck

Specimen (32:5 mm)
gez 14.

- | | |
|------------|-------|
| 10 C. grün | 22.50 |
| 5 „ blau | 22.50 |

T. Z 1. Nr. 4, sowie 2 u. 3 auf starkem, weichen, weißen Papier, ungez.

- | | |
|-------------------|------|
| 5 C. hellblau | 7.50 |
| 5 „ stumpfkarmin | 7.50 |
| 5 „ schwarz | 7.50 |
| 5 „ dunkelgrün | 7.50 |
| 10 „ stumpfkarmin | 7.50 |
| 10 „ stumpfblau | 7.50 |
| 10 „ russischgrün | 7.50 |
| 10 „ schwarz | 7.50 |
| 25 „ russischgrün | 7.50 |
| 25 „ stumpfkarmin | 7.50 |
| 25 „ lebhaftblau | 7.50 |
| 25 „ schwarz | 7.50 |

1875/94. T. Z 2 u. Z 3. Verschiedene allegorische Darstellungen, dünnes hartes, später weiches, poröses Papier, gez 12.



Z 2



Z 3

- | | | | | |
|-----------------|--|-------------------|--|--------------------|
| 5. 1 C. schwarz | | 14. 24 C. rot | | 23. 6 D. blau |
| 6. 2 „ „ | | 15. 36 „ „ | | 24. 9 „ gelb |
| 7. 3 „ „ | | 16. 48 „ „ | | 25. 12 „ grün |
| 8. 4 „ „ | | 17. 60 „ „ | | 26. 24 „ violett |
| 9. 6 „ „ | | 18. 72 „ „ | | 27. 36 „ braunrosa |
| 10. 8 „ „ | | 19. 84 „ „ | | 28. 48 „ rotbraun |
| 11. 9 „ „ | | 20. 96 „ „ | | 29. 60 „ violett |
| 12. 10 „ „ | | 21. 1,92 D. braun | | |
| 13. 12 „ rot | | 22. 3 „ ziegelrot | | |

T. Z2 usw. Nr. 5—29 auf dickem weißen Kartonpapier, Originalfarben, ungez
1 C. bis 60 D. Satz 30.—

Nr. 6—29, desgl., Nr. 6—12 mit rotem, Nr. 13—20 mit schwarzem, Nr. 21, 23—26, 29 mit rotem, Nr. 22, 28 mit schwarzem Aufdruck SPECIMEN (11½:1¾ mm), Originalfarben.
2 C. bis 60 D. Satz 37.50

Nr. 6—29 auf dickem Kartonpapier, mit blauem senkrechten oder schrägen Aufdruck **Specimen** (13:2½ mm), Originalfarben, ungez.
2 C. bis 60 D. Satz 40.—

Nr. 6—29 Originalmarken mit dem roten Aufdruck SPECIMEN (11½:1¾ mm), gez 12.
2 C. bis 60 D. Satz 140.—

Nr. 6—29 auf dickem Kartonpapier, ungez.
2 C. bis 60 D. schwarz Satz 125.—
2 „ „ 60 „ blau „ 125.—

2 C. bis 60 D. schok'braun Satz 125.—
2 „ „ 60 „ blaugrün „ 125.—
2 „ „ 60 „ scharlachrot Satz 125.—

Verschied. Werte auf rauhem dünnen Papier, schmaler Rand, ungez.

2 C. lila, blaugrün, scharlach je 7.50
12 „ gelb, dklbraun, blaugrün „ 7.50
1,92 D. blaugrün, ultramarin, dklorange je 7.50
3 D. dklorange, rotlila, rötlichbraun „ 7.50
6 „ olivgelb, blaugrün, rötlichbraun je 7.50
9 „ ultramarin, rötlichlila, blaugrün je 10.—
60 „ ultramarin, scharlach, blaugrün je 10.—
12—96 C., 1,92, 3, 6, 9, 24, 60 D. schwarz. Satz 120.—

Nr. 6—29 auf rauhem dünnen Papier, Originalfarben, schmaler Rand, ungez.
2 C. bis 60 C. Satz 60.—

1895. T. Z 4 u. Z. 5. Schmäleres Format für Centswerte, gez 12.



Z 4



Z 5

30. 1 C. schwarz
31. 2 „ „
32. 5 „ „
33. 10 „ „

34. 25 C. karmin
35. 50 „ „
36. 2 D. ziegelrot
37. 5 „ ultramarin

38. 10 D. grün
39. 20 „ schwarzviolett
40. 50 „ stumpfrot
41. 100 „ dunkelviolett

T. Z 4 u. Z 5. Nr. 30—41. Originalmarken mit Aufdr. „Specimen“, gez 12.

1 C. bis 100 D. Satz 65.—

T. Z 4 u. Z 5. Nr. 30—41 A. Originalmarken mit blauem Aufdr.

UNIVERSAL
POSTAL
CONGRESS

gez 12.
1 C. bis 100 D. Satz 75.—

Nachportomarken.

1879. T. N1, gez 12.



N 1

- | | | |
|--------------------------|--------------------------|---------------------------|
| 1. 1 C. gelbbraun, braun | 4. 5 C. gelbbraun. braun | 7. 50 C. gelbbraun, braun |
| 2. 2 " " " | 5. 10 " " " | |
| 3. 3 " " " | 6. 30 " " " | |
- 8—14. 1—50 C. weinrot

T. N1. Originalmarken röt'braun mit rotem Aufdruck SPECIMEN gez 12.

1—50 C. gelbbraun Satz 42.50

Nr. 1—7 auf dickem Kartonpapier, ungez.

- | | |
|------------------|-----------|
| 1—50 C. dklbraun | Satz 30 — |
| 1—50 „ schwarz | „ 30.— |
| 1—50 „ scharlach | „ 30.— |
| 1—50 „ blaugrün | „ 30.— |
| 1—50 „ dklblau | „ 30.— |

Auf dickem Kartonpapier, Originalmarken, ungez.

1—50 C. Satz 10.—

Auf rauhem dünnen Papier, Originalfarben, schmaler Rand, ungez.

1—50 C. braun Satz 30.—

Nr. 8—14 auf dickem Kartonpapier, Originalfarben, ungez.

1—50 C. a. braunrot Satz 7.50

1—50 „ b. hellweinrot „ 6.—

Auf rauhem dünnen Papier, Originalfarben, schmaler Rand, ungez.

1—50 C. hellweinrot Satz 60.—

1894/95. T. N 2, kleineres Format, gez 12.



N 2

- | | | |
|--------------------------|--------------------------|---------------------------|
| 15. 1 C. karmin, weinrot | 18. 5 C. karmin, weinrot | 21. 50 C. karmin, weinrot |
| 16. 2 " " " | 19. 10 " " " | |
| 17. 3 " " " | 20. 30 " " " | |

T. N2. Originalmarken mit dem schwarzen, sehr kleinen Aufdruck „Specimen“.

1—50 C. karmin Satz 30.—

Originalmarken mit dem blauen Aufdruck

UNIVERSAL

POSTAL

CONGRESS

gez 12.

1—50 C. karmin Satz 30.—

Amtlicher Verschlussettel.

1872. T. AVZ 1, gez 12.



AVZ 1

1. (o. W.) grün

1880. Neudruck auf sehr weißem Papier in lebhafterer Farbe, gelblichweißer Gummi, gez 12.

(o. W.) lebhaftgrün

30.—

Nicht angenommene Entwürfe.



1

T. 1 auf dünnem Papier ungez.

3 C. schwarz, röt'lila, scharlach,
rötlichorange, hellblau,
dunkelblau, grünlichblau,
braun, bläulichgrün, oliv,
stumpfziegelrot je 8.50



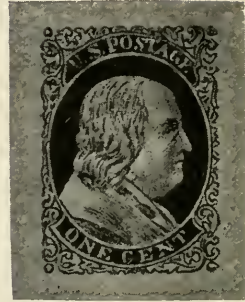
2

T. 2 auf weißem, stumpfblau a. bräunl.
Papier (mit Gummi), gez 12.

3 C. bl'grün, stumpfrot, schar-
lach, lilablau, stumpfblau je 12.50

T. 2 auf dünnem Papier, ungez.

3 C. bl'grün, schwarz, scharlach
je 6 —



3

T. 3 auf farbigem weichen Papier,
ungez.

1 C. blauschwarz auf orange 7.50
1 „ schwarz auf gelblich mit
rot. Aufdr. SPECIMEN 5.—

Desgl. auf dickem braungelben
Kartonpapier, mit senkrechtem
roten Aufdruck SPECIMEN,
18 $\frac{1}{2}$:1 $\frac{1}{2}$ mm, ungez.

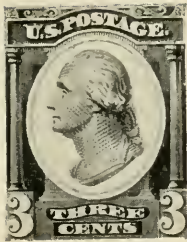
1 C. schwarz a. braungelblich 5.—



2 a

T. 2a auf dünnem Papier, ungez,

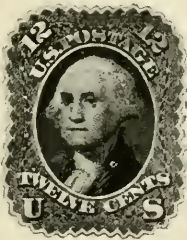
3 C. schwarz, graubraun, blau-
grün, scharlach je 6.—



2 b

T. 2 b auf dünnem Papier mit breit. Rand, ungez.

3 C. schwarz, graubraun, bl'grün, ziegelrot, graublau je 7.50



1 a

T. 1 a auf dünnem Papier, ungez.

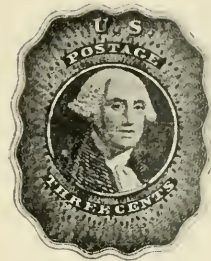
12 C. dunkelgrün, schwarz, ziegelrot je 12.—



4

T. 4 auf hartem dünnem Pap., ungez.

3 C. schwarz, rosa, graubraun, rötlichbraun, gelbgrün je 8.50



5

T. 5 auf hartem dünnem Papier, ungez.

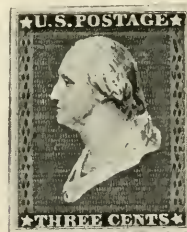
3 C. schwarz, graubraun, rosa, gelbgrün, rötlichbraun je 8.—



6

T. 6 auf hartem dünnem Papier, ungez.

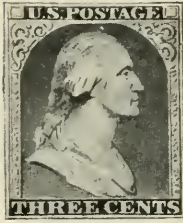
3 C. schwarz, scharlach, h'blau, gelbgrün, graubraun, rötlichbraun, rötlichlila je 7.50



7

T. 7 auf hartem dünnem Papier, ungez.

3 C. schwarz, braun, scharlach, gelbgrün, zartrosa, blaugrün, braunrot je 7.50



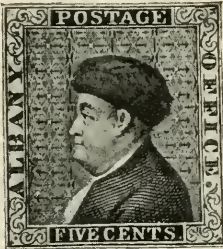
8

T. 8 auf hartem dünnen Papier, ungez.
3 C. schwarz, röt'lila, gelbgrün,
orange,blaugrün,scharlach je 7.50



11

T. 11 auf dünnem Papier, ungez.
1 C. schwarz, blaugrün, grau-
blau,stumpfrot,graubraun'je 10.—



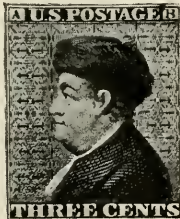
9

T. 9 auf hartem dünnen Papier, ungez.
5 C. schwarz, rotbraun, gelb-
grün, dklblau, scharlach,
weinrot je 7.50
Desgl. mit Blitzstrahlen ähnlicher
Umrandung, ungez.
5 C. schw., graubraun, schiefer-
blau, ziegelrot, blaugrün je 7.50



12

T. 12 auf dünnem Papier, ungez.
3 C. schwarz, graublau, stumpf-
rot, graubraun je 10.—



10

T. 10 auf hartem dünnen Papier,
ungez.
3 C. schwarz, stumpflila, schar-
lach, hellblau, gelbgrün,
ocker je 7.50



13

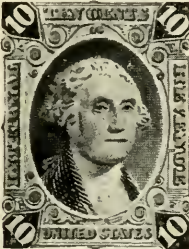
T. 13 auf dünnem Papier mit
breitem Rand, ungez.
3 C. schwarz, graubraun, grau-
blau, blaugrün, ziegelrot je 7.50



14

T. 14 auf dünnem Papier mit breitem Rand, ungez.

30 C. schwarz, graubraun, ziegelrot, blaugrün, hellblau je 10.—



15

T. 15 auf dünnem Papier mit breitem Rand, ungez.

10 C. schwarz, graubraun, ziegelrot, blaugrün, graublau je 7.50



16

T. 16 auf dünnem Papier mit breitem Rand, ungez.

3 C. schwarz, graubraun, graublau, ziegelrot, blaugrün je 7.50



17



18



19

T. 17, 18, 19 auf hartem weißen oder farbigen Papier mit breitem Rand, ungez.

5 C. braun	a. weiß. P.	10.—
5 „ dklblau	„ „ „	12.50
5 „ braun	„ rosa „	10.—
5 „ dklblau	„ „ „	10.—
5 „ orange	„ „ „	10.—
5 „ stumpfgelb	„ grünl. „	10.—
10 „ olivbraun	„ „ „	10.—
10 „ hellblau	„ „ „	10.—
10 „ ziegelrot	„ „ „	10.—
10 „ orange	„ rosa „	10.—
10 „ rotbraun	„ „ „	10.—
30 „ karmin	„ grünl. „	15.—
30 „ schwarz	„ „ „	15.—
30 „ orange	„ „ „	15.—
30 „ „	„ weiß. „	15.—
30 „ hellblau	„ rosa „	15.—

Auf dickem Kartonpapier, ungez.

30 C. schwarz 12.50

T. 17, 18 u. 19 auf dünnem weiß. mitunter auch dickem Papier, breite Ränder, ungez.

5 C. dunkelblau a. dick. weiß. P.	12.50
5 „ schwarz „ „ „ „	12.50
5 „ scharlach a. w. P., dick. P.	5.—

10 C. orange	a.dick.weiß.P.	12.50
30 „ schwarz	„ „ „ „	10.—
30 „ stumpforange	„ „ „ „	15.—
30 „ hellblau	„ „ „ „	15.—
30 „ schwarz	„ „ „ „	15.—



20



20 a

T. 20 auf dickem weißen Glanzkarton, ungez.

3 C. russischgrün, karminrosa, gelb je 7.50

Desgl. auf weißem oder gelblichem Papier, ungez oder gez 12.

3 C. rot u. blau, grün u. rot Paar 15.—

3 „ rot u. orange, orange u. blau Paar 15.—

3 „ rot u. orange, orange u. blau gez 12 Paar 15.—

Bei diesen Marken ist jede Hälfte einer Marke in einer anderen Farbe gedruckt.

T. 20 a auf weichem weißen Papier, Oval in Punkten durchlocht oder undurchlocht, gez 12.

3 C. braungelb 6.—

„ russischgrün, dunkelbraun, gelb je 10.—



21

T. 21 u. ähnlich auf dickem hart. satinierten Papier, ungez oder gez 12.

6 C. rotlila gez 12 4.—

1, 3, 7, 24 C. ungez Streifen 15.—

2, 6, 12, 30 C. blaulila, gez 12 „ 15.—

Verschiedene Werte waren zusammen in Streifen oder Bogen gedruckt.



30



31



32



33

T. 30—33 a. dünn. weiß. Pap., ungez.

12 C. rosa a. weißem Pap. 10.—

12 „ braun „ „ „ 10.—

15 „ dunkelviolet T. 31 „ 15.—

15 „ rosa auf weiß. Pap. mit violettem Aufdruck 15 18.—

24 „ schwarz a. weiß. Pap. 15.—



22

T. 22 auf dickem weichen weißen Papier, ungez.

3 C. scharlach	a. weiß	2.50
3 „ grünlichblau	„ „	2.50
3 „ wasserblau	„ „	2.50
3 „ rosa	„ „	2.50
3 „ karmin	„ „	2.50
3 „ hellblau	„ „	2.50
3 „ karmin	„ rosa	2.50
3 „ blaugrün	„ grünlich	2.50

Desgl. T. 22 mit Waffel, ungez.

3 C. schwarz	a. rosa	2.50
3 „ dunkelblau	„ gelblich	2.50

Desgl. T. 22 auf weißem oder farb. Papier, ohne Waffel, gez 12.

3 C. rosa	a. weiß	2.50
3 „ grauschwarz	„ „	2.50
3 „ scharlach	„ „	2.50
3 „ blaugrün	„ „	2.50
3 „ karmin	„ grau	2.50
3 „ schwarz	„ „	2.50

Desgl. T. 22, weißes oder farbiges Papier, mit Waffel, gez 12.

3 C. hellrosa, stumpfrosa, zart-rosa auf weiß	je	2.—
3 „ stumpfrot, zglrot a. weiß	„	2.50
3 „ scharlach auf weiß		2.50
3 „ graubraun, dunkelbraun auf weiß	je	2.50

3 C. blaugrün, gelbgrün, mattgrün auf weiß	je	2.50
3 „ karmin, d'karmin a. weiß	„	2.50
3 „ schwarz, grauschw. a. w.	„	2.50
3 „ fleischfarben auf weiß		2.50
3 „ gelb	„ „	2.50
3 „ braunrot	„ grau	2.50
3 „ stumpfblau	„ „	2.50
3 „ blaugrün	„ „	2.50
3 „ blaugrau	„ „	2.50



23

T. 23 auf dünnem weißen Papier, ungez.

1 C. blaugrau; hellbraun, dunkelbraun, gelboliv, scharlach, schwarz	je	10.—
---	----	------

Desgl. a. hartem Papier der Originalmarken, gez 12.

1 C. karminrosa, gez 12	7.50
1 „ „ ungez m. Waffel	10.—
1 „ „ „ a. durchsichtigem Papier	7.50
1 „ hellblau	7.50



24

T. 24 auf dickem gelblichen Kartontpapier, ungez.

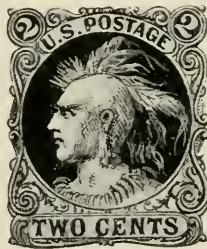
3 C. schwarz, gelbgrün, karmin, dunkelblau, lila je 1.80



25

T. 25 auf dickem gelblichen Kartontpapier, ungez.

5 C. schwarz, gelbgrün, karmin, stumpfkarmin, dunkelblau, lila je 1.80



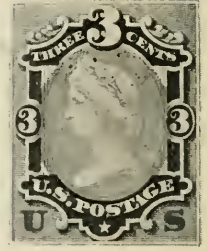
26

T. 26 auf dickem gelblichen Kartontpapier, ungez.

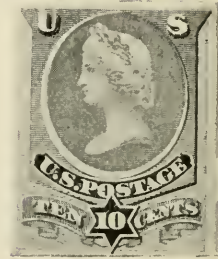
2 C. schwarz, gelbgrün, karmin, lila je 1.80



27



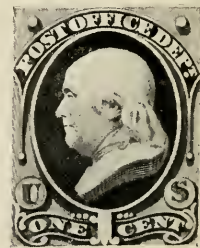
28



29

T. 27—29 auf dickem farbigen satinierten Papier, ungez.

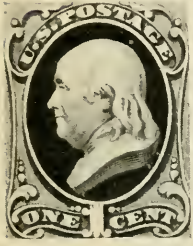
1 C. braunrot, Oval braun, auf blauem Papier 10.—
 3 „ braunrot, Oval braun, auf blauem Papier 10.—
 10 „ braunrot, Oval gelb, auf blauem Papier 10.—
 10 „ grün, Oval kupfer, auf gelbl. Papier 10.—



30

T. 30 auf weißem dünnen Papier mit breitem Rand, ungez.

1 C. schwarz, scharlach, blaugrün, dklbraun, graublau	Satz	75.—
2 „ desgl.	„	75.—
3 „ „	„	60.—
90 „ „	„	60.—



31



32

T. 31 u. 32 auf dünnem Papier, breiter Rand, ungez.

1 C. rotbraun (T. 31)	15.—
1 „ gelbbraun („ 31)	15.—
1 „ rötlichlila („ 32)	15.—
1 „ ultramarin („ 32)	15.—
1 „ gelbbraun („ 32)	15.—
1 „ rotbraun („ 32)	15.—



33



34

Desgl. T. 33 u. 34 auf dünnem Papier, breite Ränder, ungez.

2 C. violettblau (T. 33)	17.50
6 „ gelbgrün, stumpforange, bräunlichlila, blauviolett (T. 34)	je 15.—



35



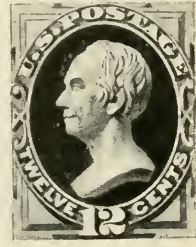
36

Desgl. T. 35 u. 36 auf dünnem Pap., breiter Rand, ungez.

10 C. blaugrün (T. 35)	17.50
10 „ dunkelbraun, gelbbraun, zartblau, kupfer (T. 36)	je 15.—



37



38

Desgl. T. 37 u. 38 auf dünnem Papier, ungez.

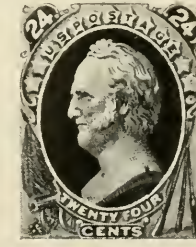
12 C. violett (T. 37)	15.—
12 „ zartblau, ultramarin, gelbbraun, braunviolett, dklkarmin (T. 38)	je 15.—

Desgl. auf dickem weißen Kartonpapier, ungez.

12 C. blaugrün	20.—
----------------	------



39



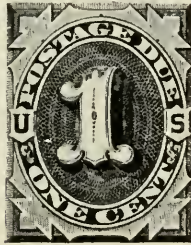
40



41

Desgl. T. 39, 40 u 41 auf dünnem Papier, ungez.

- 15 C. gelbbraun, blaugrün, stumpfkarmin je 15.—
- 24 „ gelbbraun, dunkelviolet „ 15.—
- 30 „ gelbbraun, stumpfkarmin, orangegebl je 15.—



42

T. 42 auf dünnem Papier, breiter Rand, in verschiedenen Farben, ungez.

- 1 C. gelbbraun
 - 2 „ scharlach
 - 3 „ schwarz
 - 5 „ blaugrün
 - 10 „ ultramarin
 - 30 „ schwarzbraun
 - 50 „ orange
- } Satz 42.—



43

T. 43 auf pergamentähnlichem, durchsichtigen, stark gelblichen Papier, ungez oder gez.

- 3 C. in zahlreichen Farben je 1.—
- Alle Nuancen kommen auch in dunkler Farbe vor. Sortiment von 10 verschiedenen 7.50

Paul Kohl, G. m. b. H., Chemnitz.

40 Auszeichnungen: Goldene Medaillen etc.

Hunderte von freiwillig erteilten Anerkennungsschreiben.

Kohl^s Permanent-Album,

das Ideal eines jeden Sammlers.

Aus losen Blättern ohne den störenden Vordruck von
Markenbildern bestehend.

Das Album bietet den Vorteil, die Sammlung ganz
nach ihrem Umfange und nach Ermessen des Sammlers
anlegen zu können, **ohne daß Lücken im Album ent-
stehen — ein Vorzug, den auch das teuerste Vordruck-
Album nicht bieten kann.**

Jedes Blatt ist durch einen Griff auswechselbar;
dabei ist das Album, ob halb oder ganz gefüllt, auch
äußerlich einem Buche gleich.

Beste, sachgemäße Verarbeitung.

Vornehme und gediegene Ausstattung.

Ladenpreis von M. 7.50 bis M. 40.—.

Prospekte gratis. Kartonproben M. —.50.

Paul Kohl, G. m. b. H., Chemnitz.
40 Auszeichnungen: Goldene Medaillen etc.
Hunderte von freiwillig erteilten Anerkennungsschreiben.

Durch jede Buch- oder Briefmarkenhandlung zu beziehen:
**Kohl's Briefmarken-Handbuch
und Großer Katalog.**

Ein philatelistisches, wissenschaftliches Werk, dem kein zweites an die Seite gestellt werden kann. Da es eine unendliche Fülle von Wissen in sich birgt, ist es schon längst jedem denkenden Philatelisten unentbehrlich geworden. Kohl's Handbuch ist ein Denkmal der Philatelie, das im Auslande ebenso gewürdigt wird wie im Inlande und an dessen weiterem Ausbau die ersten Philatelisten des In- und Auslandes fortdauernd tätig sind. Die Auflage 1912 umfaßt ca. 1800 meist doppel-spaltige Textseiten, enthält viele Tausende vorzüglicher Abbildungen und ca. 75 000 Preisnotizen.

- Band I** (Europa mit den deutschen, englischen, franzö-
sischen, spanischen, portugiesischen, italienischen,
belgischen, niederländischen Kolonien) . . . M. **7.50**
- Band II** (alle übrigen Staaten) „ **2.50**
- Luxusausgabe** auf extra dünnem Papier mit eingeschnit-
tenem Register „ **15.—**
-

Normal-Katalog

Numerierung und Preise stimmen mit dem Handbuch überein.
Leicht lesbarer Druck. 1072 Seiten stark. In Leinen geb. M. 3.—.

Wenn Sie noch nicht Abonnent der

Mitteilungen

der Firma

Paul Kohl, G. m. b. H., Chemnitz

sind, so verlangen Sie Probenummer gegen Doppelkarte.

Jahres-Abonnement nur M. 2.—, Ausland M. 3.—.

Paul Kohl, G. m. b. H., Chemnitz.
40 Auszeichnungen: Goldene Medaillen etc.
Hunderte von freiwillig erteilten Anerkennungsschreiben.

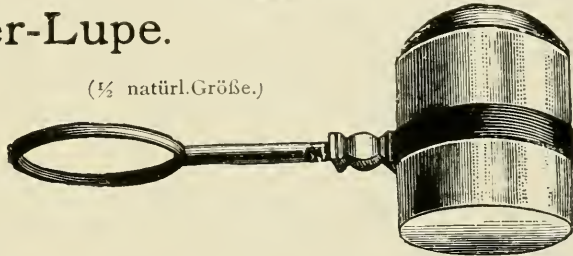
Verlangen Sie
Preisbuch
über Philatelistische Literatur
und Philatelistische Bedarfsartikel.

Glaszylinder-Lupe.

M. 5.—

($\frac{1}{2}$ natürl.Größe.)

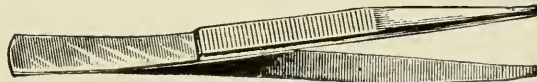
In elegantem Taschen-
etui, imitiert Krokodil-
leder, M. —.50 mehr.



Pinzetten,

fein vernickelt,

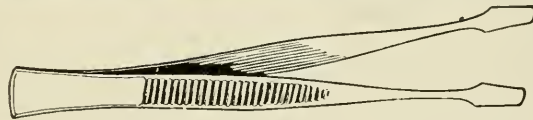
Essen M. —.75



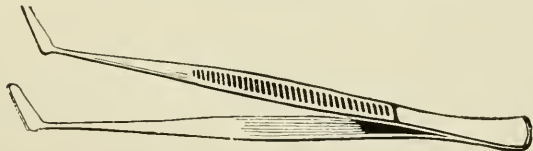
Borsig „ 1.—



Vulkan „ 1.25



Krupp „ 1.25



Die Presto-Falze sind das Beste, was der Markt bietet:

1000 Stück in gefälliger
Blechpackung M. —.80.

5000 Stück in gefälliger
Blechpackung M. 3.—

1000 Stück Mercurfalze im
Kuvert M. —.25.

40 Auszeichnungen: Goldene Medaillen etc.

Zürich 1893 — Wien 1894 — Gößnitz 1895 — Utrecht 1898 —
Regensburg 1899 — Nizza 1899 — Manchester 1899 — München 1899 —
Venedig 1899 — Genf 1899 — Ostende 1899 — Antwerpen 1899 —
Nürnberg 1899 — Paris 1900 — Haag 1901 — Mülhausen i. E. 1903 —
Berlin 1904 — London 1906 — Mailand 1906 — Agram 1907 —
Amsterdam 1909 — Mülhausen i. E. 1910 — Bern 1910 — Kassel 1911
— Wien 1911 — Hannover 1911 — Turin 1911 — Georgetown 1911
— Sydney 1911

für hervorragende literarische Tätigkeit auf philatelistischem
Gebiete, für Verlagsartikel, Sammlungen usw.

Briefmarken-Auswahlen

für fortgeschrittene Sammler und Anfänger:
Länderweise geordnete Auswahlen mit allen
Abarten nach Katalog geordnet.

Auswahlen nach Mankolisten.

Sammler, die ihre letzten Lücken

füllen wollen, bitten wir, sich mit uns
in Verbindung zu setzen.

Wir übernehmen das Ordnen und Umkleben von Brief-
markensammlungen in jedem Umfange. Da schon viele
der bekanntesten und größten Briefmarkensammlungen
von uns geordnet worden sind, können wir mit aller-
ersten Empfehlungen aufwarten.

Paul Kohl, G. m. b. H., Chemnitz.

Korrespondenz auch französisch und englisch.

Telegramm-Adresse: PHILATELIE, CHEMNITZ.

Telephon Nr. 1372.

Postscheck-Konto: Leipzig Nr. 7261.

K. K. Postsparkassen-Konto Wien Nr. 105 380.



3 9088 00046 7696
SMITHSONIAN INSTITUTION LIBRARIES

WANT LISTS.

Holding one of the **FINEST** and **LARGEST** STOCKS IN THE WORLD, we are able to make a speciality of filling **WANT LISTS** promptly and carefully.

If desired, we send out on approval fine selections
ARRANGED IN COUNTRIES.

Paul Kohl, limited, Chemnitz, Saxony.

MANCO-LISTES.

NOTRE STOCK DE TIMBRES POSTE ÉTANT UN DES PLUS GRANDS DU MONDE, nous prions Messieurs les Collectionneurs de nous transmettre leurs **MANCO-LISTES**, dont nous soignerons promptement et au mieux l'exécution.

Sur demande nous faisons aussi des envois à choix de timbres **CLASSÉS PAR PAYS**, neufs ou usés.

Paul Kohl, G. m. b. H., Chemnitz, Saxe.